

(さきめし 購入・利用までの流れ)

1. お店を選択



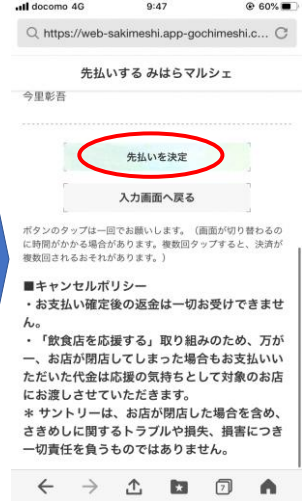
2. チケットを選ぶ(1,000、3,000、5,000)



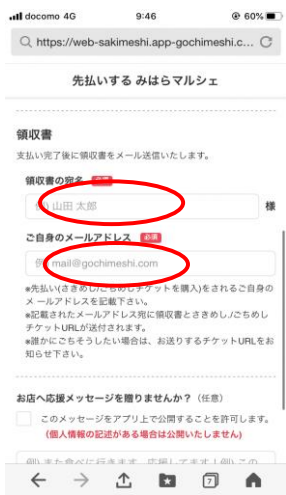
3. チケットの口数を選択



4. 支払い先(店)の決定



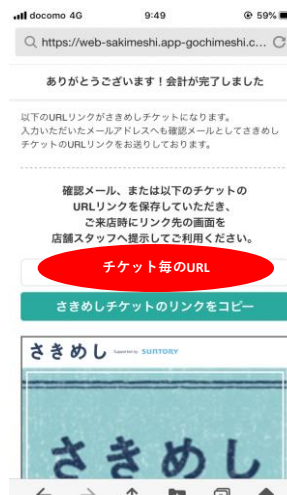
5. 個人情報の入力(氏名、メアド)



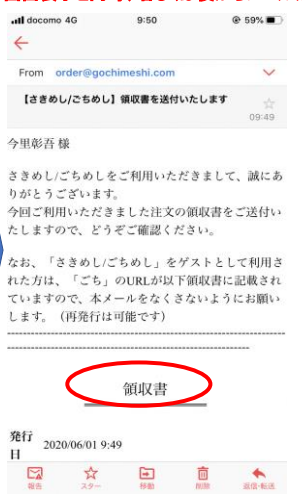
6. 個人情報の入力(カード)



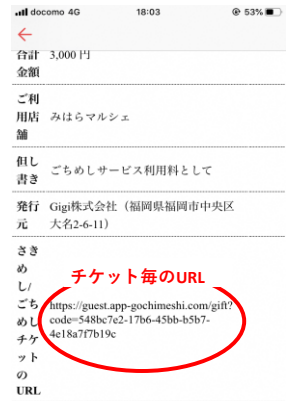
7. 支払い後画面



8. 登録したアドレスに領収書が届く(7の画面表示と同時に、若しくは後からメールが届く)



9. 登録したアドレスに届く領収書(続き)
※「チケット毎のURL」が記載されている。



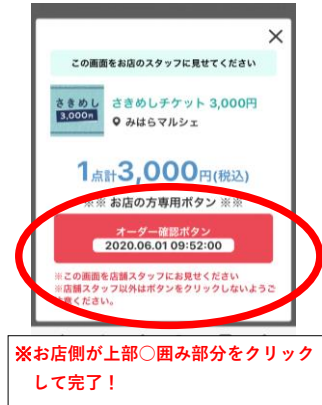
10. 使用時の画面



11. 10. 使用時の画面(続き)



12. 「このメニューを使用する」をクリックした後に表示される画面



※お店側が上部○囲み部分をクリックして完了!